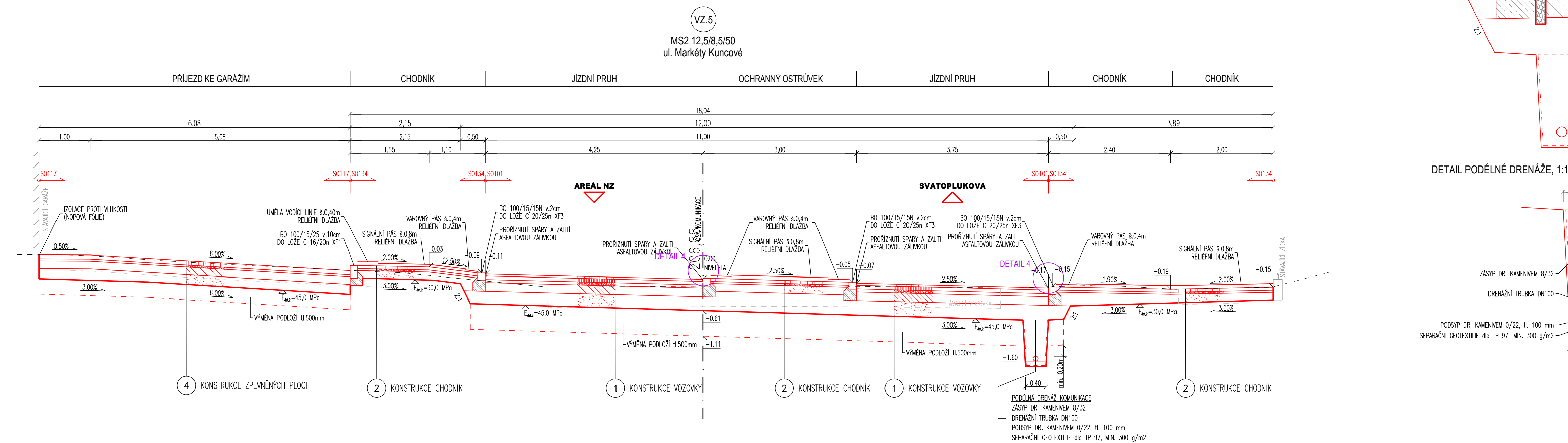
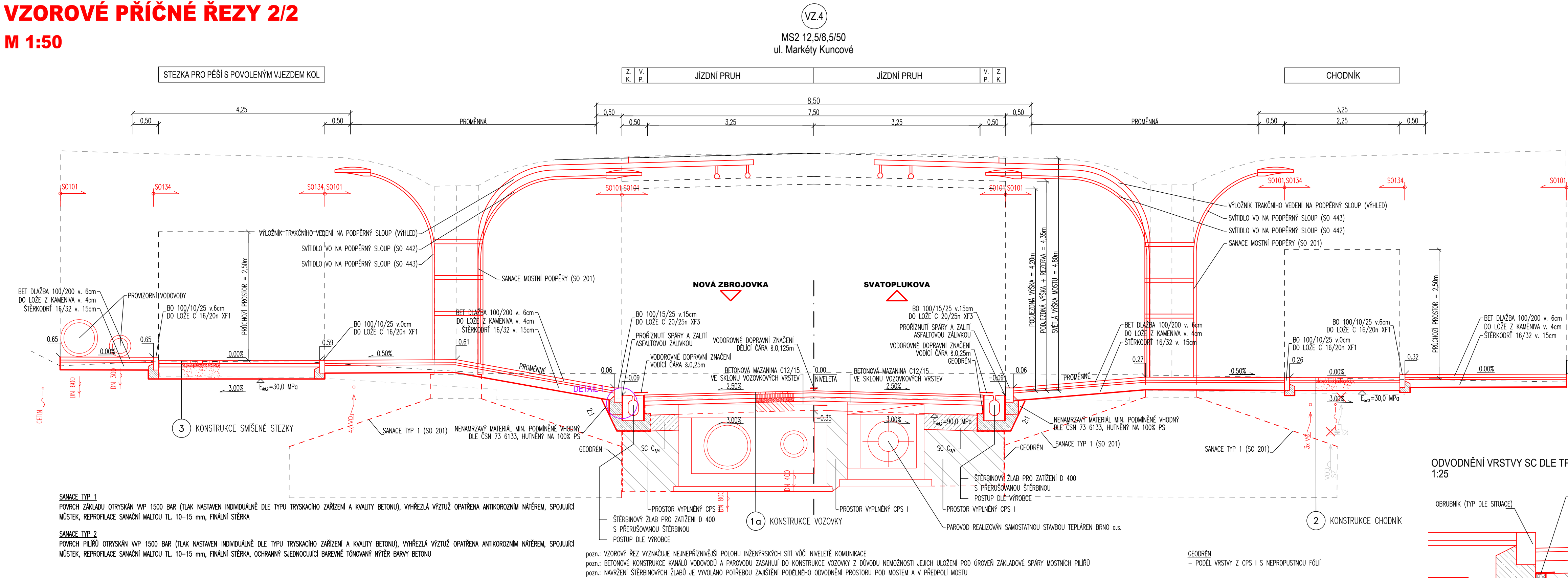
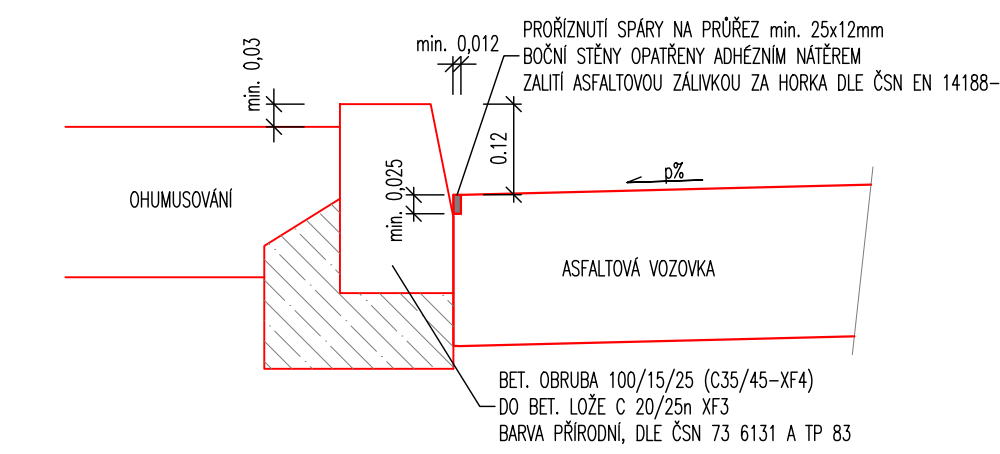


VZOROVÉ PŘÍČNÉ ŘEZY 2/2

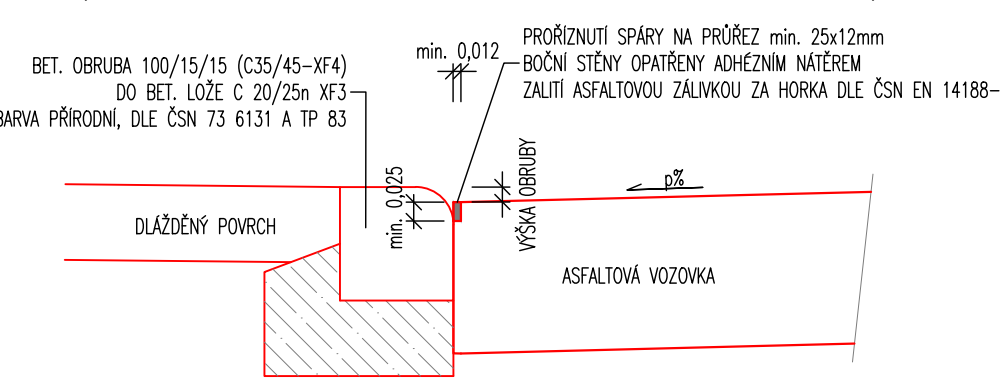
M 1:50



DETAIL 1, 1:10
(PODÉLNÁ SPÁRA MEZI BETONOVÝM PRVKEM A ASFALTOVOU VOZOVKOU)



DETAIL 4, 1:10
(PODÉLNÁ SPÁRA MEZI BETONOVÝM PRVKEM A ASFALTOVOU VOZOVKOU)



1 KONSTRUKCE VOZOVKY
(NÁVRHOVÁ GROEVNÍ PORUŠENÍ DO, TŘÍDA DOPRAVNÍHO ZATÍŽENÍ II, DO-N-3-II-PII celková tloušťka min 590mm)

ASFALTOVÝ KOBEREK MASTIKOVÝ	SMA 11S, PMB 45/80-65	40 mm	ČSN EN 13108-5
SPLOUVACÍ POSTŘIK 0,3kg/m ²	PS-CP		ČSN 73 6129
ASFALTOVÝ BETON PRO LOŽNÉ VRSTVY	ACL 16S, PMB 25/55-60	70 mm	ČSN EN 13108-1
SPLOUVACÍ POSTŘIK 0,3 kg/m ²	PS-CP		ČSN 73 6129
ASFALTOVÝ BETON PRO PODKLADNÍ VRSTVY	ACP 16S, 50/70	60 mm	ČSN EN 13108-1
SMĚS SÍMELNÁ CEMENTEM	SC C ₄₀ /10	170 mm	ČSN 73 6124-1
STĚRKODŮR	S ₀₄ 32/63 G ₆	min 250 mm	ČSN 73 6126-1
CELKEM		min 590 mm	
+ VÝMĚNA PODLOŽÍ		500 mm	
+ TAHOVÉ SEPARAČNÍ GEOTEXTILIE 300g/m ²			

10 KONSTRUKCE VOZOVKY (POD MOSTEM)
(NÁVRHOVÁ GROEVNÍ PORUŠENÍ DO, TŘÍDA DOPRAVNÍHO ZATÍŽENÍ II, DO-N-3-II-PI celková tloušťka min 350mm)

ASFALTOVÝ KOBEREK MASTIKOVÝ	SMA 11S, PMB 45/80-65	40 mm	ČSN EN 13108-5
SPLOUVACÍ POSTŘIK 0,3kg/m ²	PS-CP		ČSN 73 6129
ASFALTOVÝ BETON PRO LOŽNÉ VRSTVY	ACL 16S, PMB 25/55-60	70 mm	ČSN EN 13108-1
SPLOUVACÍ POSTŘIK 0,3 kg/m ²	PS-CP		ČSN 73 6129
ASFALTOVÝ BETON PRO PODKLADNÍ VRSTVY	ACP 16S, 50/70	60 mm	ČSN EN 13108-1
SMĚS SÍMELNÁ CEMENTEM	SC C ₄₀ /10	180 mm	ČSN 73 6124-1
CELKEM		min 350 mm	

2 KONSTRUKCE CHODNÍKU
(NÁVRHOVÁ GROEVNÍ PORUŠENÍ DO, TŘÍDA DOPRAVNÍHO ZATÍŽENÍ: CH)

DLAŽBA BETONOVÁ ZAMKOVÁ 200/200/60 ŠEDÁ	DL	60 mm	ČSN 73 6131
LOŽE	L 4/8	40 mm	ČSN EN 13 242
STĚRKODŮR	S ₀₄ 16/32, G ₆	250 mm	ČSN 73 6126-1
CELKEM		350 mm	

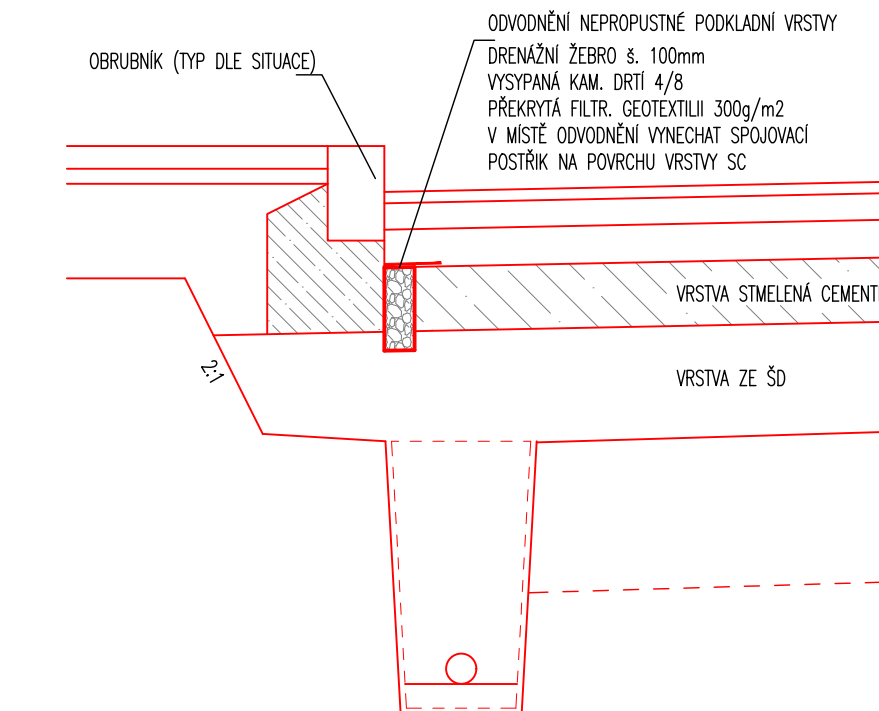
3 KONSTRUKCE SMÍŠENÉ STEZKY
(NÁVRHOVÁ GROEVNÍ PORUŠENÍ DO, TŘÍDA DOPRAVNÍHO ZATÍŽENÍ: CH)

ASFALTOVÝ BETON	ACO B	50 mm	ČSN EN 13 108-1
PODKLAD Z ASFALTOVÉHO RECYKLÁTU	R-MAT	70 mm	ČSN EN 13 108-8
STĚRKODŮR	S ₀₄ 16/32, G ₆	min.250 mm	ČSN 73 6126-1
CELKEM		min.370 mm	

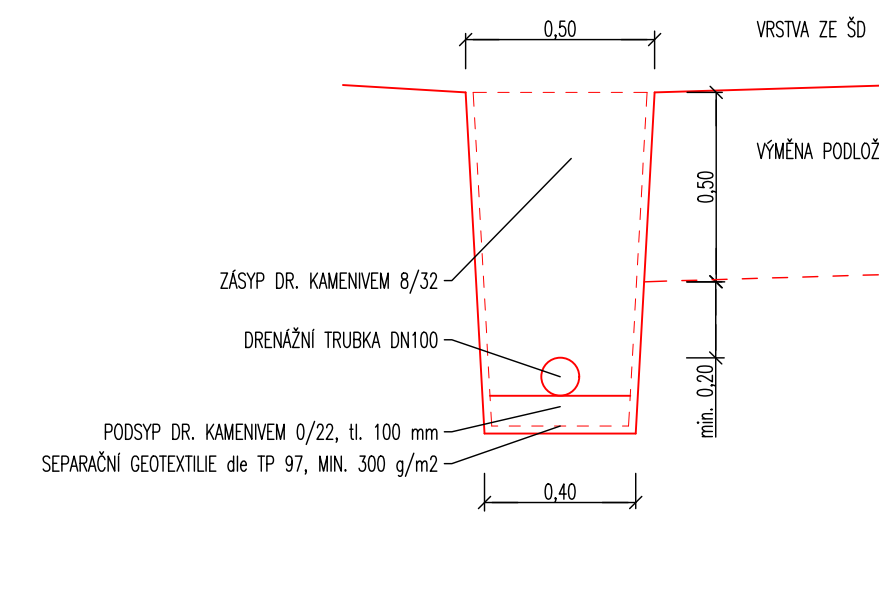
4 KONSTRUKCE ZPEVNĚNÝCH PLOCH
(NÁVRHOVÁ GROEVNÍ PORUŠENÍ DO, TŘÍDA DOPRAVNÍHO ZATÍŽENÍ: CH)

DLAŽBA BETONOVÁ ZASAKOVACÍ 200/200/80 ŠEDÁ	DL	80 mm	ČSN 73 6131-1
KAMENNÁ DŘT	L 4/8	40 mm	ČSN EN 13242
STĚRKODŮR	S ₀₄ 8/16, G ₆	150 mm	ČSN 73 6126-1
STĚRKODŮR	S ₀₄ 16/32, G ₆	min.200 mm	ČSN 73 6126-1
CELKEM		min.470 mm	
+ VÝMĚNA PODLOŽÍ		500 mm	
+ TAHOVÉ SEPARAČNÍ GEOTEXTILIE 300g/m ²			

ODVODNĚNÍ VRSTVY SC DLE TP 170
1:25



DETAIL PODÉLNÉ DRENÁŽE, 1:10



SO 101 UL. MARKÉTY KUNCOVÉ

D.1

PDPS
SOUŘADNICOVÝ SYSTÉM S-JTSK; VÝŠKOVÝ SYSTÉM BPV

OBJEDNATEL
NOVÁ ZBROJOVKA, s.r.o.
Vladislava 1390/17, 110 00 Praha 1

HLAVNÍ PROJEKTANT
PK OSSENDORF s.r.o.
Tomešova 1, 602 00 BRNO

HLAVNÍ INŽ. PROJEKTU
ING. NYKODYM

VEDOUcí PROJEKTANT
ING. NOHEL

PROJEKTOVÁ KANCELÁŘ
OSSENDORF BRNO

ČÍSLO ZAKÁZKY
2020 204.9

VEDOUcí PROJEKTANT
ING. NOHEL

ZODP. PROJEKTANT
ING. NOHEL

VYPRACOVAL
BC. MACEK

KONTROLOVAL
ING. ŠTĚPANKOVÁ

KRAJ: JIHOVÝMORAVSKÝ
KATASTRÁLNÍ OZEMÍ: MALOMĚŘICE, ŽDĚNICE, ZABROJCOVÉ, HUSOVICE

STAVBA
**DOPRAVNÍ NAPOJENÍ
ULICE MARKÉTY KUNCOVÉ
D.1 - STAVEBNÍ ČÁST**

DATUM
12/2023

FORMÁT
10 A4

STUPĚŇ PD
PDPS

ČÍSLO ZAKÁZKY
2020 204.9

MĚŘÍTKO
1:50

ČÁST PD
VZOROVÉ PŘÍČNÉ ŘEZY 2/2

ČÍSLO PARÉ
04b

ČÍSLO PŘÍLOHY
04b